

待ってるだけが  
未来じゃない

星晃設備工業株式会社



SEIKO

いま、  
自分たちができる  
最高の仕事で  
関わる全ての人を  
幸せにする



ごあいさつ



星晃設備工業株式会社  
代表取締役  
**星加 逸人**

2000年の創業時は、まさに「何もない状態」からのスタートでした。

資金も人材も設備も乏しく、さらに建設不況という逆風の中、船出した私たちは、何よりも「ひたむきに、一生懸命に仕事に向き合う」ことでその危機を乗り越え、多くの素晴らしい出会いにも恵まれたことで、今日まで歩んでくることができました。

その経験を基に、当社の使命として掲げたのが、「いま自分たちにできる最高の仕事で関わる全ての人を幸せにする」という想いです。この理念のもと、同じ志を持った仲間が増え、技術やスキルが深化し、創業当時から培ってきた豊富な施工力に加え、設計や管理といったエンジニアリングの力も併せ持つ企業へと成長することができました。

私たちの強みは「変化を恐れず、挑戦を続ける姿勢」です。

当社には、成長意欲のある従業員が多く、それぞれの個性やスキルが相互に刺激し合うことで、より大きな可能性を生み出しています。このように、ポテンシャルに満ちた環境であることも、私たちの大きな強みです。

これからも従業員と共に、皆様の期待に応えられる企業であり続けられるよう一丸となって取り組むとともに、従業員の物心両面の幸福の実現、地域社会への貢献、さらには、時代を切り拓く企業を目指して歩んでまいります。



やがて、  
未来に残るもの



**S** Safety [安全]

**E** Excellence [卓越]

**I** Integrity [誠実]

**K** Kindness [奉仕]

**O** Originality [独創性]

誰もが目にする  
当たり前前日常を  
見守り、支え続ける



# 星晃設備工業としての強み『3本の柱』

## 一貫体制 設計×製作×施工の総合力

設計・製作・施工・管理が融合した  
ワンストップソリューション



## 全国対応 動員力×機動力

全国ネットワークと機動力を活かし、  
あらゆるプロジェクトに対応

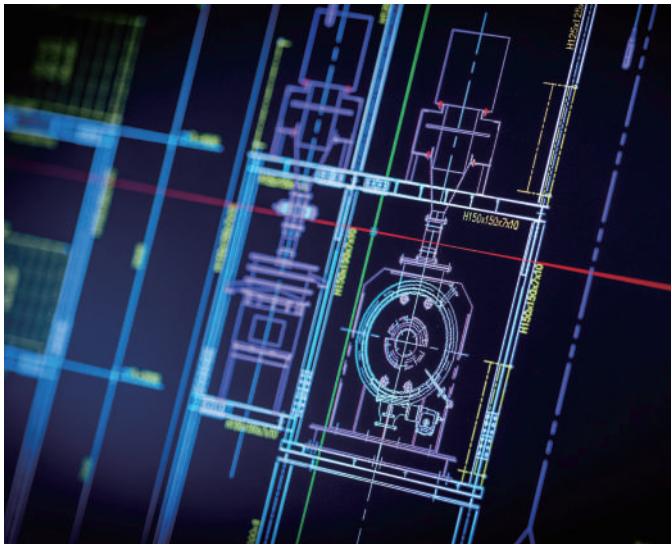


## 安全・品質・コンプライアンス対応力

徹底した管理体制で、安全・品質・  
コンプライアンスを遵守

### 事業内容

当社は、創業以来、数多くの施工実績を積み重ね、その中で培った豊富な経験と技術力を基盤に、『①一貫体制×②全国対応力×③安全・品質管理』の三本の柱を軸に成長してきました。この「強みの3乗」により、プロジェクトごとの特性や課題を的確に把握し、綿密な計画のもとで確実に遂行し、設計・製作・施工をシームレスに融合させた総合エンジニアリング企業として、お客様に最適なソリューションを提供します。



# 挑戦と成長を力に、最高のエンジニアリング・パートナーへ

## 会社概要

私たちが理想とするのは、当社に関わる全ての皆さまに愛され信頼される“5つ星企業”。  
その理想の実現を目標に邁進いたします。

【代表者】 代表取締役 星加 逸人

【創業】 2000年10月

【設立】 2005年12月

【資本金】 2,000万円

【所在地】 本社：〒791-8042 愛媛県松山市南吉田町2638番地  
第二工場：〒791-8042 愛媛県松山市南吉田町2447番地1  
横浜支店：〒220-0004 神奈川県横浜市西区北幸1-11-5 相鉄KSビル6F

【TEL】 089-908-9301

【FAX】 089-908-9302

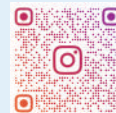
【従業員数】 44名

【事業内容】 各種プラント関連設備に関わる設計・製作・施工

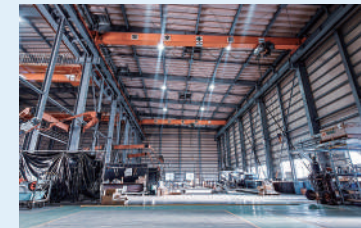
【各種許可】 機械器具設置工事業・管工事業・鋼構造物工事業・水道施設工事業・  
とび・土工工事業・石工事業・しゅんせつ工事業・舗装工事業

【協力会社】 常駐協力会社20名  
全国に約30社、約200名

<https://www.seikou-setsubi.co.jp>



本社



本社工場 東棟



事務所



本社工場 西棟



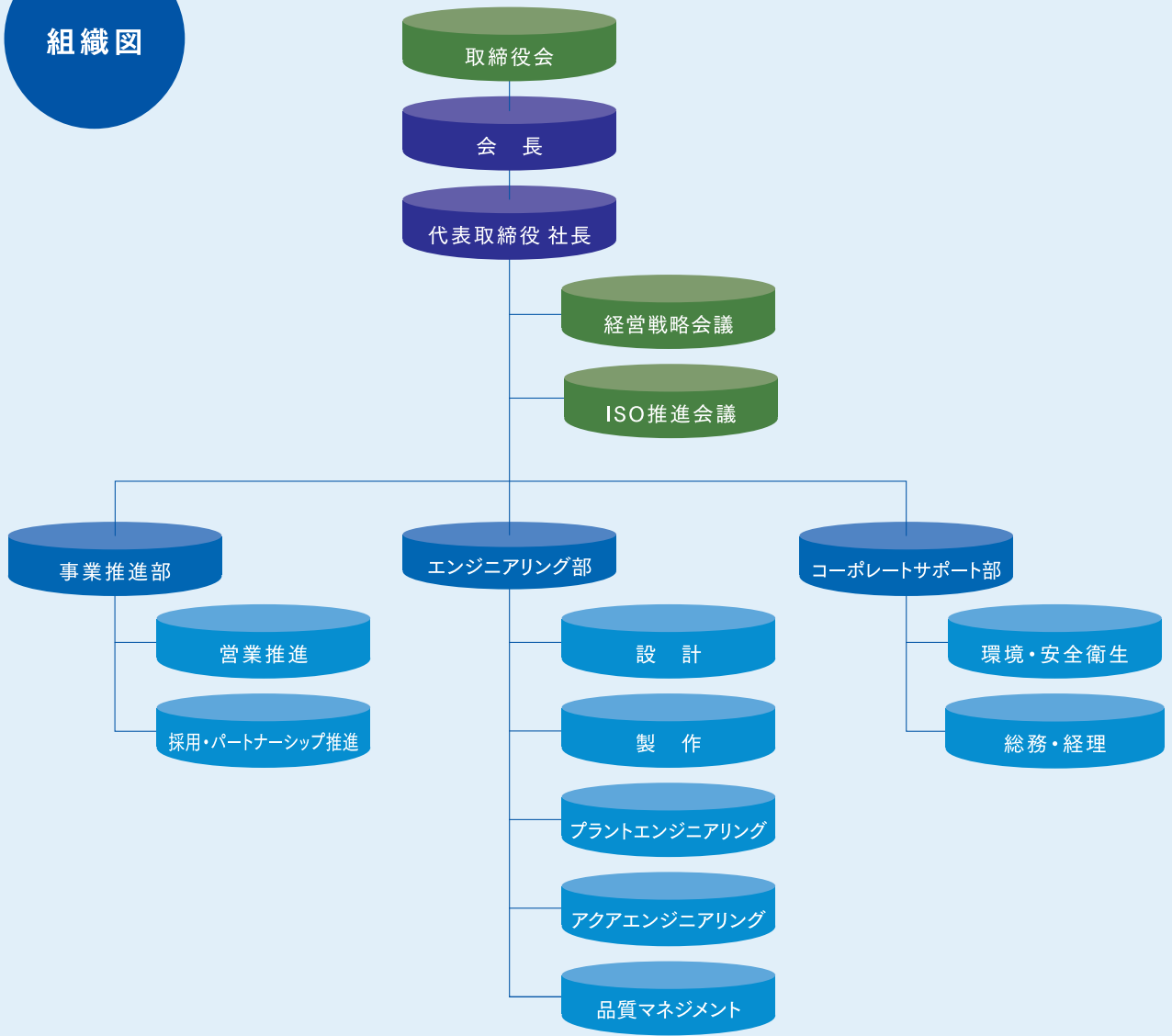
応接室



第2工場



# 組織図




## 組織図・各機能役割

当社は、設計・製作・施工・管理を担う「エンジニアリング部」を主軸とし、事業を展開しています。また、エンジニアリング事業の発展を支えるため、市場の開拓・営業展開、人材採用、協力会社との連携強化を担う「事業推進部」、さらに企業基盤の強化と各部の機能を支える「コーポレートサポート部」を配置し、三位一体の体制を構築しています。

各部が密接に連携し、一貫した体制のもとで、高度な専門性と組織全体の統制を両立させることで、お客様のプロジェクト遂行を支援し、最適なソリューションを迅速かつ高品質に提供します。さらに、安全性・信頼性の確保、コスト最適化、工程管理の徹底を通じて、お客様の円滑なプロジェクト推進に貢献します。





A young green plant with several leaves is growing out of a dark, wet soil. The soil is covered with numerous small water droplets, creating a shimmering effect. The background is a blurred, reddish-brown surface, possibly a path or a field. The overall scene is a close-up, focusing on the plant and the water droplets.

どんな小さな  
一歩であつても

周りの人に影響を  
与え続けられる  
存在でありたい。

挑み続けること  
進むこと  
動き出すこと



踏み出す。  
その瞬間を、  
その先へ…



未来は、  
自分の手で  
掴むもの。



さあ、  
ぼくらの時代を  
つくるだろうか。



SEIKO